

JOSÉPHINE-BAKER

GEORGES-POMPIDOU

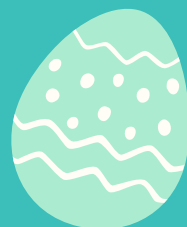
LES
**MAISONS DES
HABITANTS**

PROGRAMMATION DES MERCREDIS
DE MARS À AVRIL 2025

**ESPACES DE PROXIMITÉ OUVERTS À TOUS FAVORISANT
LA PARTICIPATION DES HABITANTS ET LE VIVRE ENSEMBLE**

Renseignements Maisons des Habitants
01 39 95 53 85 ou 01 39 95 54 05
ville-taverny.fr

Ville de
Taverny





INFORMATIONS PRATIQUES



Les Maisons des habitants sont des structures municipales agréées « centre social » par la Caisse d'Allocations Familiales du Val d'Oise, ouvertes à tous. C'est avant tout un lieu d'accueil, d'information, qui a pour but de favoriser le lien social, l'entraide et la découverte en faisant participer les habitants à des rencontres et des activités dans le respect des axes de travail du projet social de la structure. Les programmations sont élaborées dans le respect des besoins des habitants.

Deux Maisons des Habitants sont implantées sur la commune de Taverny. **La Maison des habitants Georges-Pompidou** implantée dans le quartier du Carré Sainte-Honorine au 16 rue des écoles et **la Maison des habitants Joséphine-Baker**, implantée dans le quartier des Sarment au 1 place du Pressoir.

MODALITÉS D'ADHÉSION

Pour participer aux projets, aux activités, aux sorties, à l'accueil collectif de mineurs et à l'accompagnement à la scolarité proposés par les deux Maisons des habitants, une adhésion est obligatoire. L'adhésion est annuelle, elle peut être faite à tout moment de l'année mais n'est valable que pour l'année scolaire en cours (de septembre de l'année n à août de l'année n+1).

Une adhésion ouvre droit aux activités proposées par les deux Maisons des habitants. Le montant de l'adhésion est forfaitaire et dépend de la composition familiale. L'adhésion annuelle ne peut faire l'objet d'aucun remboursement.

TARIFS DE L'ADHÉSION ANNUELLE	
Adulte seul, couple, parents ou représentants légaux avec 1 enfant	20€
Parents ou représentants légaux avec 2 enfants	25€
Parents ou représentants légaux avec 3 enfants et +	30€
Hors commune	40€

Une demande de participation financière complémentaire peut être demandée pour la participation à certaines activités (sorties, séjours, ateliers, stages etc.)

Cette programmation concerne toutes les familles, les enfants, les jeunes, les adultes et les seniors adhérents aux Maisons des habitants. Si vous n'êtes pas encore adhérent(e), renseignez-vous à l'accueil des structures.

MODALITÉS D'INSCRIPTION AUX ACTIVITÉS

L'adhésion annuelle permet d'accéder aux inscriptions aux activités proposées par les Maisons des habitants. Les inscriptions aux activités se font par cycle selon un calendrier annuel établi au début de chaque année scolaire, disponible à l'accueil. Aucune inscription ne peut être faite par une autre famille adhérente : en effet, l'inscription à l'activité doit être faite par l'un des membres de la famille adhérente qui la compose.



Toute inscription à une sortie ou activité payante, c'est-à-dire exigeant une participation financière supplémentaire, doit être réglée le jour de l'inscription. Toute inscription payée est définitive.


Les activités prévues peuvent être modifiées en fonction des conditions météorologiques.

Pour toute absence ou désistement à une activité ou une sortie, il est impératif d'appeler l'accueil de la Maison des habitants qui porte l'activité, dans les plus brefs délais afin de pouvoir prendre contact avec les adhérents inscrits sur la liste d'attente.

RENSEIGNEMENTS DES MAISONS DES HABITANTS

MAISONS DES HABITANTS JOSÉPHINE-BAKER	MAISONS DES HABITANTS GOERGES-POMPIDOU
1 place du Pressoir, 95150 TAVERNY maisonsdeshabitantsbaker@ville-taverny.fr	16 rue des Écoles, 95150 TAVERNY maisonsdeshabitantspompidou@ville-taverny.fr
01 39 95 53 85 07 72 12 24 48 (Famille et adulte) 06 77 65 43 99 (Enfance et Jeunesse)	01 39 95 54 05 06 20 88 51 22 (Famille et adulte) 06 77 65 43 95 (Enfance et jeunesse)
<u>Accueil</u> : Véronique <u>Directrice</u> : Sara <u>Famille</u> : Clémence <u>Enfance/Jeunesse</u> : Stéphanie, Tiffany, Cira, Djibril, Éloïse	<u>Accueil</u> : Annabel <u>Directeur</u> : Joe <u>Famille</u> : Katarina <u>Enfance</u> : Delphine, Stéphanie, Cloé <u>Jeunesse</u> : Héloïse
<u>Horaires</u> : 13h30-17h30	<u>Horaires</u> : 13h30-17h30
MERCI DE RESPECTER LES HORAIRES DES ACTIVITÉS	

Des groupes WhatsApp existent pour chaque Maison des habitants.

Pensez à demander d'y être ajouté(e) ! 

À NOTER

L'équipe d'animation vous informera de toute modification éventuelle et reste à votre disposition.

GEORGES-POMPIDOU

MERCREDI 5 MARS

13h30

Secteur enfance

Projet Fonds Marins

Projection
du documentaire
"Nature" de
Yann Arthus-Bertrand
suivi d'une
sensibilisation
et création d'affiches

Atelier culinaire
pancakes

Secteur jeunesse

Atelier créatif
Création d'un
cadavre exquis

MERCREDI 12 MARS

Secteur enfance

SORTIE

La plaine des sports
à Osny

Tarifs : 1€/2€ HC

Atelier manuel

Origami fleurs & cœur



Secteur jeunesse

SORTIE

La plaine des sports
à Osny

Tarifs : 1€/2€ HC

MERCREDI 19 MARS

Secteur enfance

Atelier manuel

Création d'un tableau
de peinture au doigt

**Un portrait
une histoire**

Séance de Cyanotype*



Secteur jeunesse

Projet fonds marins

Réalité virtuelle
à la Micro-Folie sur
les fonds marins

*Le Cyanotype

Le **cyanotype** est un procédé photographique ancien inventé en 1842 par John Herschel. Il permet d'imprimer en bleu cyan des empreintes de végétaux, d'objets ou de documents grâce à un contact direct avec le papier photosensible. Une belle manière d'explorer la créativité !

*Création d'un cadavre exquis

Participez à un jeu d'écriture et de dessin collaboratif où l'imagination n'a pas de limite ! Inspiré du surréalisme, le cadavre exquis consiste à créer une œuvre collective en ajoutant chacun sa touche, sans connaître l'ensemble du projet. Une expérience ludique et surprenante qui révèle des créations uniques et pleines de surprises !

17h30





PLANNING DES MERCREDIS DE MARS ET AVRIL 2025

MERCREDI 26 MARS

Secteur enfance

Projet Fonds Marins
Atelier manuel
sur l'environnement

**Atelier
à la Micro-Folie**
Création
d'un jeu de carte

Atelier manuel
Bonbons en pâte fimo

Secteur jeunesse

**Initiation
à la Capoeira**



MERCREDI 2 AVRIL

Secteur enfance

Grand jeu
Le mystère de la forêt
au bois de Boissy



Secteur jeunesse

**Un portrait,
une histoire**
Initiation au light
painting

MERCREDI 9 AVRIL

Secteur enfance

Jeux sportifs au city

Secteur enfance/jeunesse

Grand jeu découverte :
Géocaching*
à Auvers-sur-Oise

Tarifs : 1€/2€ HC



*Le light painting

C'est est une technique photographique qui utilise une source de lumière en mouvement dans un environnement sombre pour créer des dessins ou des effets lumineux. L'image est capturée avec une longue exposition, transformant les traces de lumière en œuvres artistiques uniques.

*Le Géocaching

Une Chasse au Trésor Moderne ! Partez à l'aventure avec le géocaching, un jeu de piste grandeur nature qui vous fait découvrir des lieux insolites grâce au GPS ! Cherchez des géocaches cachées par d'autres joueurs, signez le carnet de bord et, parfois, échangez un objet.





JOSÉPHINE-BAKER



MERCREDI 5 MARS

MERCREDI 12 MARS

MERCREDI 19 MARS

13h30

MOIS DE L'ÉGALITÉ

Secteur enfance

Réalisation d'un roman photo
(scénettes et déguisements)

Jeu de l'oie sur l'égalité



Secteur jeunesse

Jeu de l'oie sur l'égalité

Secteur enfance

Les savants fous

Jeux collectifs en extérieur
(ou en intérieur selon le temps)

Création de bougies



Secteur jeunesse

Projet fonds marins
Réalité virtuelle à la Micro-Folie

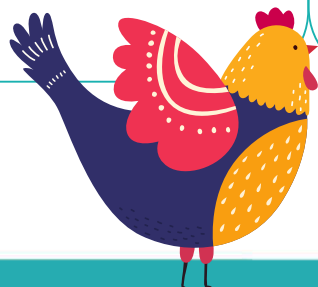
Secteur enfance/jeunesse

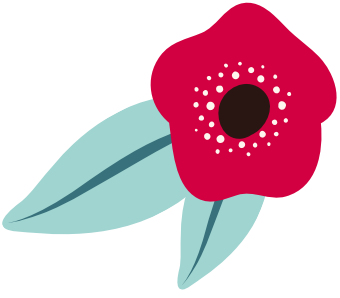
Sortie SENSAS à Cergy
Expérience sensorielle autour des 5 sens :
(sensibilisation au handicap)

Tarif : 3,50 €/HC 4,50 €



17h30





PLANNING DES MERCREDIS DE MARS ET AVRIL 2025

MERCREDI 26 MARS

Secteur enfance

Festival du Cinéma
Diffusion au centre
de "La petite sirène"

Questions
pour un champion

Jeux collectifs
en extérieur
(ou en intérieur
selon le temps)

Secteur jeunesse

Projet 1 jour 1 ville
Croquis artistique et
interactive de Paris
avec Aurelie Pedrajas



MERCREDI 2 AVRIL

Secteur enfance/jeunesse

Sortie NIKITO
à Franconville
(Accès au parc
multi activités)

Tarif : 3,50 €/HC 4,50 €



MERCREDI 9 AVRIL

Secteur enfance

Festival du Cinéma
Préparation
de la Parade
"La petite Sirène"

Instant cocooning
(préparation
de cosmétique)

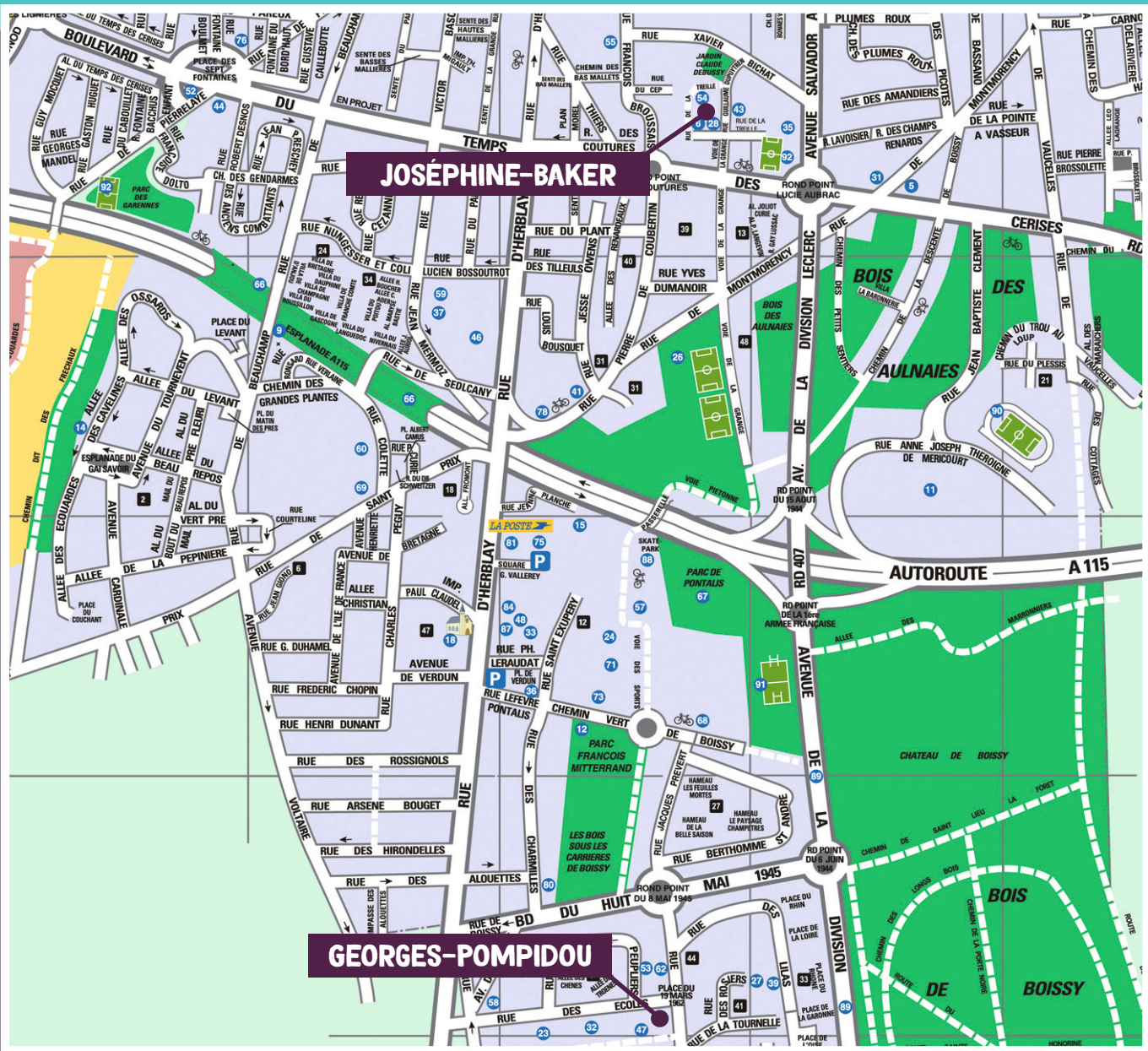
Tournoi
de jeux de société

Projet 1 jour 1 ville
Pâtisseries
européennes

Secteur jeunesse

Projet 1 jour 1 ville
A la découverte des
grandes résidences
européennes
à la Micro-Folie





MAISON DES HABITANTS JOSÉPHINE-BAKER

1 place du Pressoir, 95150 TAVERNY
 maisondeshabitantsbaker@ville-taverny.fr
 01 39 95 53 85

MAISON DES HABITANTS GEORGES-POMPIDOU

16 rue des Écoles, 95150 TAVERNY
 maisondeshabitantspompidou@ville-taverny.fr
 01 39 95 54 05

HORAIRES D'OUVERTURE AU PUBLIC
(FERMETURE HEBDOMADAIRE LE MARDI MATIN)
 Du lundi au vendredi de 9h à 12h et de 13h30 à 18h

