

JOSÉPHINE-BAKER

GEORGES-POMPIDOU

LES
**MAISONS DES
HABITANTS**

PROGRAMMATION FAMILLE - ADULTE
DE FÉVRIER À AVRIL 2024



**ESPACES DE PROXIMITÉ OUVERTS À TOUS FAVORISANT
LA PARTICIPATION DES HABITANTS ET LE VIVRE ENSEMBLE**

Renseignements Maisons des Habitants
01 39 95 53 85 ou 01 39 95 54 05
ville-taverny.fr

Ville de
Taverny



INFORMATIONS PRATIQUES



Les Maisons des habitants sont des structures municipales agréées « centre social » par la Caisse d'Allocations Familiales du Val d'Oise, ouvertes à tous. C'est avant tout un lieu d'accueil, d'information, qui a pour but de favoriser le lien social, l'entraide et la découverte en faisant participer les habitants à des rencontres et des activités dans le respect des axes de travail du projet social de la structure. Les programmations sont élaborées dans le respect des besoins des habitants.

Deux Maisons des Habitants sont implantées sur la commune de Taverny. **La Maison des habitants Georges-Pompidou** implantée dans le quartier du Carré Sainte-Honorine au 16 rue des écoles et **la Maison des habitants Joséphine-Baker**, implantée dans le quartier des Sarment au 1 place du Pressoir.

MODALITÉS D'ADHÉSION

Pour participer aux projets, aux activités, aux sorties, à l'accueil collectif de mineurs et à l'accompagnement à la scolarité proposés par les deux Maisons des habitants, une adhésion est obligatoire. L'adhésion est annuelle, elle peut être faite à tout moment de l'année mais n'est valable que pour l'année scolaire en cours (de septembre de l'année n à août de l'année n+1). Une adhésion ouvre droit aux activités proposées par les deux Maisons des habitants. Le montant de l'adhésion est forfaitaire et dépend de la composition familiale. L'adhésion annuelle ne peut faire l'objet d'aucun remboursement.

TARIFS DE L'ADHÉSION ANNUELLE	
Adulte seul, couple, parents ou représentants légaux avec 1 enfant	20€
Parents ou représentants légaux avec 2 enfants	25€
Parents ou représentants légaux avec 3 enfants et +	30€
Hors commune	40€

Une demande de participation financière complémentaire peut être demandée pour la participation à certaines activités (sorties, séjours, ateliers, stages etc.)

Cette programmation concerne toutes les familles, les enfants, les jeunes, les adultes et les seniors adhérents aux Maisons des habitants. Si vous n'êtes pas encore adhérent(e), renseignez-vous à l'accueil des structures.

MODALITÉS D'INSCRIPTION AUX ACTIVITÉS

L'adhésion annuelle permet d'accéder aux inscriptions aux activités proposées par les Maisons des habitants. Les inscriptions aux activités se font par cycle selon un calendrier annuel établi au début de chaque année scolaire, disponible à l'accueil. Aucune inscription ne peut être faite par une autre famille adhérente : en effet, l'inscription à l'activité doit être faite par l'un des membres de la famille adhérente qui la compose.

Toute inscription à une sortie ou activité payante, c'est-à-dire exigeant une participation financière supplémentaire, doit être réglée le jour de l'inscription. Toute inscription payée est définitive.

Les activités prévues peuvent être modifiées en fonction des conditions météorologiques.


Pour toute absence ou désistement à une activité ou une sortie, il est impératif d'appeler l'accueil de la Maison des habitants qui porte l'activité, dans les plus brefs délais afin de pouvoir prendre contact avec les adhérents inscrits sur la liste d'attente.

RENSEIGNEMENTS DES MAISONS DES HABITANTS

MAISON DES HABITANTS JOSÉPHINE-BAKER	MAISON DES HABITANTS GEORGES-POMPIDOU
1 place du Pressoir, 95150 TAVERNY maisonsdeshabitantsbaker@ville-taverny.fr 01 39 95 53 85 07 72 12 24 48 (Famille et adulte) 06 77 65 43 99 (Enfance et Jeunesse)	16 rue des Écoles, 95150 TAVERNY maisonsdeshabitantspompidou@ville-taverny.fr 01 39 95 54 05 06 20 88 51 22 (Famille et adulte) 06 77 65 43 95 (Enfance et jeunesse)
<u>Directrice</u> : Candice <u>Famille</u> : Féline <u>Jeunesse</u> : Mamadou <u>Enfance</u> : Stéphanie, Tristan, Kamilia, Cira et Lina	<u>Directrice</u> : Basma <u>Famille</u> : Jessica <u>Jeunesse</u> : Stéphanie <u>Enfance</u> : Delphine, Aline, Lou-Anne
<u>Horaires</u> : 13h30-17h30	<u>Horaires</u> : 13h30-17h30

MERCI DE RESPECTER LES HORAIRES DES ACTIVITES

Des groupes WhatsApp existent pour chaque Maison des habitants.

Pensez à demander d'y être ajouté(e) ! 

À NOTER

L'équipe d'animation vous informera de toute modification éventuelle et reste à votre disposition.

GEORGES-POMPIDOU



LUNDI

MARDI

MERCREDI



INSCRIPTIONS 26
mars - avril
9h30-12h



Atelier adultes
Tricot et crochet
14h-16h



27
Méditation
20h-21h
Tarifs : 2€ / 4€ HC



28
Atelier parents-enfants
Projet numérique
Court métrage
14h-16h



4
Atelier adultes
Fabrication de produits
ménagers naturels
9h30-11h30



6
Atelier parents-enfants
Lecture de contes avec la
médiathèque 10h-11h30



11
Atelier adultes
Tricot et crochet
14h-16h



12
Méditation
20h-21h
Tarifs : 2€ / 4€ HC



Atelier parents-enfants
char « Tous en scène »
10h-11h30



Sortie Palomano
Tarifs : 2-3 ans gratuit
4-17 ans 3,5€/HC 4,5€
Adultes : 4,5€/HC 5,5€



18
Atelier adultes
Macramé
9h30-11h30

19

20



25
Atelier adultes
Tricot et crochet
14h-16h



26
Spectacle gratuit :
« Le Président » au
théâtre M. Renaud
(à partir de 12 ans)
20h-22h



27
Atelier parents-enfants
Fabrication de boules
de graines pour oiseaux
10h-11h30





PLANNING FÉVRIER-MARS

JEUDI

VENDREDI

SAMEDI

29

1

2



Séance Qi Gong
9h30-11h



Couture
13h45-16h15



Couture
13h45-16h15

7

8

9



Séance Qi Gong
9h30-11h



Couture
13h45-16h15



Eveil musical
9h45-10h30
10h30-11h15



Couture
13h45-16h15

14

15

16



Séance Qi Gong
9h30-11h



Couture
13h45-16h15



Couture
13h45-16h15



Soirée cocooning
(adultes)
19h00-22h00



Psychologue
9h-12h sur RDV

21

22

23



Séance Qi Gong
9h30-11h



Couture
13h45-16h15



Couture
13h45-16h15



INSCRIPTIONS
Vacances de
printemps
9h-12h

28

29

30



Séance Qi Gong
9h30-11h



Couture
13h45-16h15



Couture 13h45-16h15



Préparation du repas
13h30-16h30
Soirée musicale
Repas Sénégalais
19h00-22h00





GEORGES-POMPIDOU



LUNDI


MARDI

MERCREDI

1

2

3



Bibliothèque de rue
Lecture de contes
à Jean Bouin
10h30-11h30

8

9

10

15

16

17

22



INSCRIPTIONS
mars - avril
9h30-12h

23




Méditation
20h-21h
Tarifs : 2€ / 4€ HC

24



Atelier parents-enfants
Projet nature
10h-11h30

29



Atelier adultes
Petit déjeuner partagé
9h30-11h30

30

1





PLANNING AVRIL

JEUDI

VENDREDI

SAMEDI



Séance Qi Gong
9h30-11h

4



Couture
13h45-16h15



Eveil musical
9h45-10h30
10h30-11h15

5



Couture
13h45-16h15

6

11

12

13

18

19

20



Séance Qi Gong
9h30-11h

25



Couture
13h45-16h15



Couture
13h45-16h15

26



Soirée cocooning
(adultes)
19h00-22h00



Psychologue
9h-12h sur RDV

27



Séance Qi Gong
9h30-11h

2



Couture
13h45-16h15



Couture
13h45-16h15

3



JOSÉPHINE-BAKER



LUNDI

MARDI

MERCREDI



Tricot (adulte)
10h-12h

26



Couture (adulte)
14h-16h15



Club de lecture
(adulte)
15h30-16h15

27



Atelier origami
(famille)
10h-11h

28



Tricot (adulte)
10h-12h

4



Couture (adulte)
14h-16h15



Rdv après l'école
(parents-enfants)

5

Petits jeux d'égalité
16h30-17h15

6



Atelier perle
(famille)
10h-11h



Tricot (adulte)
10h-12h

11



Couture (adulte)
14h-16h15



Club de lecture
(adulte)
15h30-16h15

12



Atelier créatif récup
(famille)
10h-11h

13



Tricot (adulte)
10h-12h

18



Couture (adulte)
14h-16h15



14h-15h : Atelier
pâtisserie

19



Rdv après l'école
(parents-enfants)
Jeux de société
16h30-17h15



Musicotricité
10h-11h

20



Tricot (adulte)
10h-12h

25



Couture (adulte)
14h-16h15



Club de lecture
(adulte)
15h30-16h15

26



Brunch (famille)
10h-11h

27





PLANNING FÉVRIER-MARS

JEUDI

VENDREDI

SAMEDI

29



Atelier maxi gommettes
(parents-enfants
0-3 ans)
10h-11h



Atelier avec l'artiste
Lucie Planty (adulte)
9h30-11h



Couture et jeux de
société (adulte)
14h-17h



Soirée des parents
du CLAS 19h30



Psychologue (sur rdv)²
9h-12h



Sophrologie
10h-11h30



Atelier pâtisserie
(famille) - 9h30-12h

7



Conte et histoire
(parents-enfants
0-3 ans)
10h-11h



Couture et jeux de
société (adulte)
14h-17h



Soirée dansante
(thème Blanc)
19h30-22h

8



Psychologue
9h-12h



Sophrologie
10h-11h30



Formation des
bénévoles du CLAS
10h30-12h

9

14



Atelier d'exploration
sensorielle
(parents-enfants
0-3 ans)
10h-11h



Couture
et jeux de société
(adulte)
14h-17h



15

16

21



Conte et histoire
(parents-enfants
0-3 ans)
10h-11h



Brodeuse
numérique (adulte)
9h30-11h



Eveil Musical (10h-
11h)



Repas partagé
19h-21h30

22

23



INSCRIPTIONS
Vacances de
printemps
9h-12h

28



Atelier modelage
(parents-enfants
0-3 ans)
10h-11h



Couture et jeux de
société (adulte)
14h-17h



29

30





JOSÉPHINE-BAKER




LUNDI

MARDI

MERCREDI

1

2



Rdv après l'école
(parents-enfants)

Jeux libres
16h30-17h15

3



Bibliothèque de rue
Lecture de contes
à Jean-Bouin
10h30-11h30

8

9

10

15


16

17

22




Tricot (adulte)
10h-12h



Couture (adulte)
14h-16h15


23



Rdv après l'école
(parents-enfants)

Musique et chants
16h30-17h15

24



Brunch (famille)
10h-12h

19




Tricot (adulte)
10h-12h



Couture (adulte)
14h-16h15

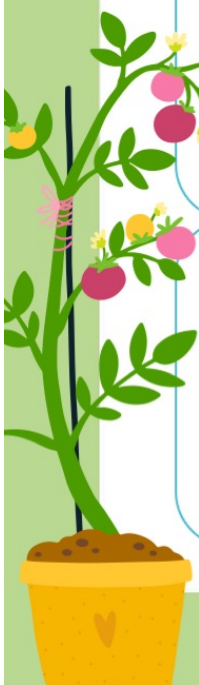
30



Jeux de société
(adulte)

14h-15h

1





PLANNING AVRIL

JEUDI

VENDREDI

SAMEDI

4



Coloriage grandeur nature
10h-11h

11

18

25



Modelage
10h-11h

2



Histoire et conte
10h-11h

5



Couture (adulte)
14h-17h



Soirée des parents
du CLAS



SORTIE Spectacle
« Les basketteuses
de Bamako » - 19h30
Tarif : 4, € / HC 5,5€

12

19

26



Couture et jeux
de société (adulte)
14h-17h



Soirée parentalité
« Raviver sa confiance
en soin - 19h-21h

3



Couture et jeux
de société
(adulte)
14h-17h

6



Sophrologie
10h-11h30

13

20

27



Sortie à la ferme
pédagogique
de Pontoise
13h30-15h30

Tarif : Adulte 2€ / HC 3€
Enfant 1€ / HC 2€

4



Psychologue
9h-12h

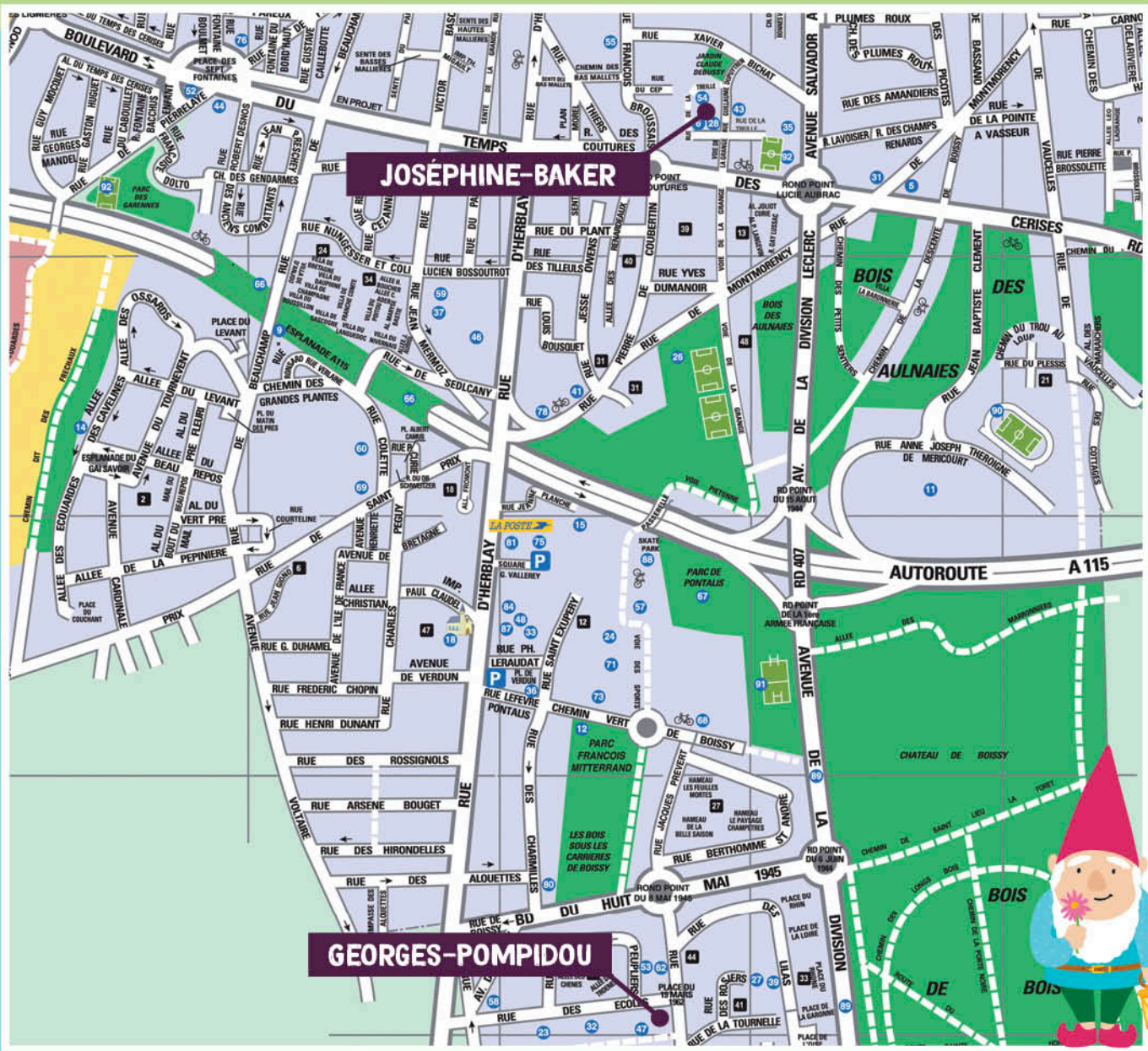


Sophrologie
10h-11h30



SORTIE Spectacle « Vol
Eddie Vole » au TMR
Tarif : 2,5€ / HC 3,5€





MAISON DES HABITANTS JOSÉPHINE-BAKER

1 place du Pressoir, 95150 TAVERNY
 maisondeshabitantsbaker@ville-taverny.fr
 01 39 95 53 85

MAISON DES HABITANTS GEORGES-POMPIDOU

16 rue des Écoles, 95150 TAVERNY
 maisondeshabitantspompidou@ville-taverny.fr
 01 39 95 54 05

HORAIRE D'OUVERTURE AU PUBLIC (FERMETURE HEBDOMADAIRE LE MARDI MATIN)
 Du lundi au vendredi de 9h à 12h et de 13h30 à 18h

